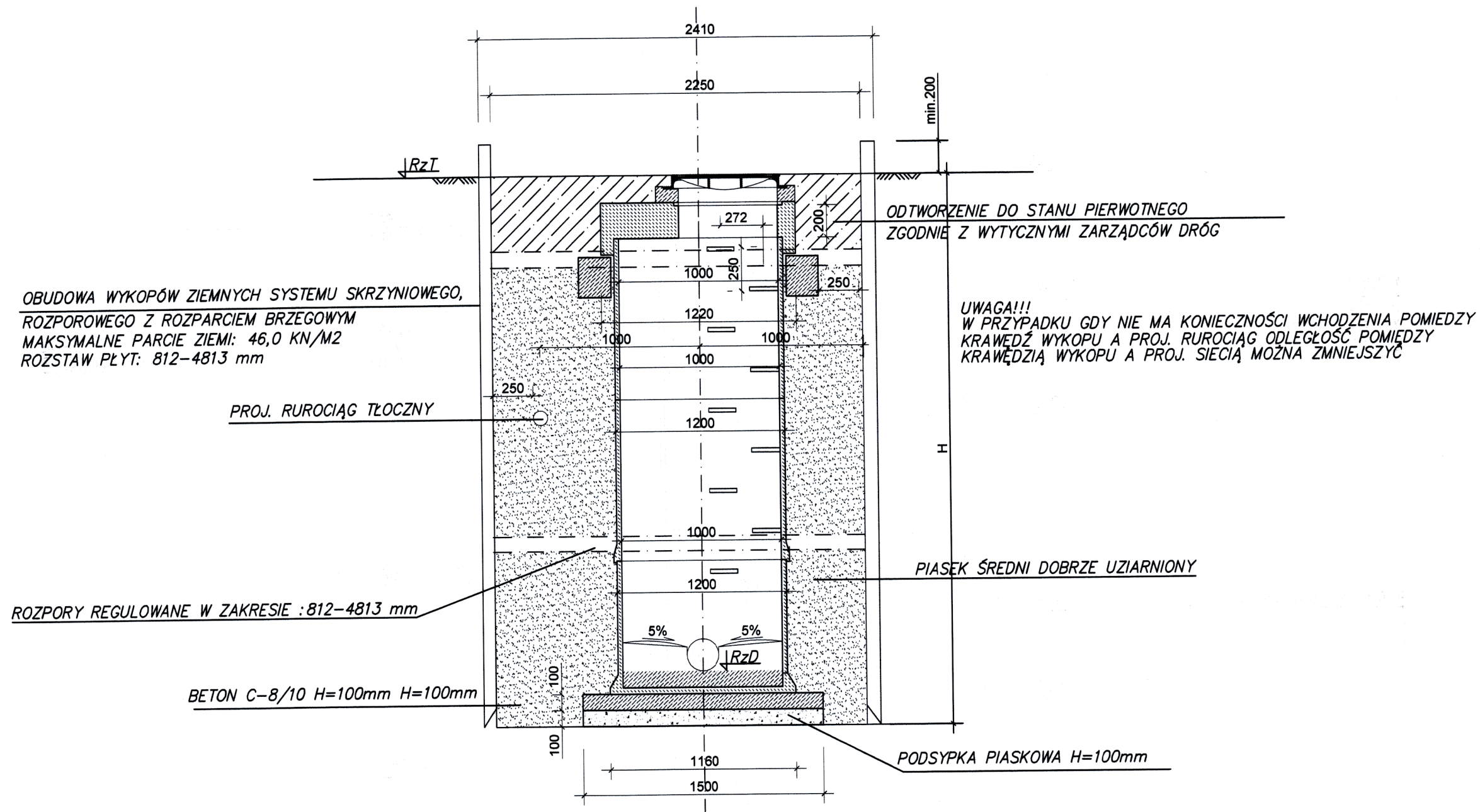
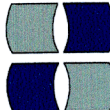
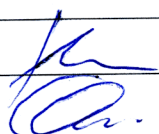


PRZEKRÓJ WYKOPU



UWAGA!!! W PRZYPADKU WYSTĘPOWANIA MIĘKKOPLASTYCZNYCH GLIN WARSTWY VII, LUB WYSTĘPUJĄCE LOKALNIE BAGIENNYCH GRUNTÓW ORGANICZNYCH, WZMOCNIĆ DNO WYKOPÓW POPRZECZ WBICIE W SŁABE PODŁOŻE OK. 0.3 M WARSTWY OSTROKRAWĘDZISTEGO TŁUCZNIA.

		EKO-INSTAL PRACOWNIA PROJEKTOWA	
EKO-INSTAL Harasimowicz i Wspólnicy Sp.J. ul.Kazimierza Wielkiego 61, 66-400 Gorzów Wlkp.		tel. 95 717 10 70 fax. 95 717 23 20 NIP 5961646792 REGON 080009361	
email : biuro@eko-instal.biz		www.eko-instal.biz	
OBIEKT	SIEĆ KANALIZACYJNA Z PRZYŁĄCZAMI W MIEJSCOWOŚCI JASIEŃ		
NAZWA OPRACOWANIA	PROJEKT BUDOWLANY SIECI KANALIZACYJNEJ GRAWITACYJNO-TŁOCZNEJ Z PRZYŁĄCZAMI, ORAZ PRZEPOMPOWNIAMI ŚCIEKÓW W MIEJSCOWOŚCI JASIEŃ DZIAŁKI: 13/5, 12, 14/3, 16, 24/1, 122, 708/30, 1012/3, 154, 326, 267, 159, 297/1, 321, 316, 317/7, 554/1, 573, 583, 584/7, 599, 623/1, 624/6, 594/1, 620, 565, 591, 617/7, 616, 567/7, 567/6, 566/3, 607, 604, 602, 601, 450, 382, 648, 656, 686/47, 504/1, 677/100, 503, 516/1, 474, 677/20, 2003/3, 677/46, 2003/9, 2003/16, 2003/3, 2003/19, 442, 412/2, 407, 415, 63, 429/1, 252, 242, 241/2, 238, 250/5, 233, 234/1, 251, 252, 391/1, 388/3, 266, 200, 258, 255, 219/5, 80/1, 61/2, 199/3, 61/1, 200, 205, 202/2, 203/2, 204, 206/6, 692, 718/2, 161/1, 165, 218, 217, 224, 260, 226/1, 431/4, 387/1, 386/1, 385/1, 384/1, 384/2, 350, 338/2, 340, 345, 349, 538, 540/3, 548, 353, 357/2, 363/21, 420, 419/1, 65/5, 416, 417/35, 417/28, 417/29, 417/30, 417/26, 417/12, 417/13, 417/7, 431/3 (obręb Jasień)		
INWESTOR	GMINA JASIEŃ ul. XX-lecia 20, 68-320 Jasień		
BRANŻA	SANITARNA		
PROJEKTANT	mgr inż. Waldemar Harasimowicz Upř. projekt. w specj. instalac. w zakresie sieci, inst. i urzadz. gaz., wodoc. i kanalizac. nr LUKG/0010/POOS/05		
SPRAWDZIŁ	mgr inż. Elwira Kramm Upř. projekt. w specj. instalac. w zakresie sieci, inst. i urzadz. gaz., wodoc. i kanalizac. nr LUKG/0034/POOS/03		
WYKOP WĄSKOPRZESTRZENNY		DATA 06.2012	SKALA SCHEMAT
		RYS.NR 64	

STAROSTWO POWIATOWE
w ŻARACH
Aleksandra Pawła
2012